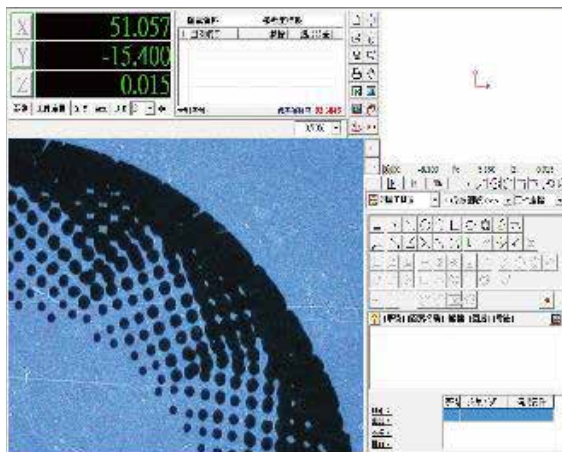


# 佳因企业有限公司

## 钢板检验标准

- A.因过往移印版制造厂在替客户制作钢版时,经常发生钢版深度已符合标准,但进入生产时确发生颜色色差的问题.
- B.因此佳因发展出了一套对应模式,除了基本的标准深度检验外,还为钢版建立了首件标准,并为往後生产之移印版,建立生产序号.
- C.即是使用了双重检验,1.深度 2.图花尺寸.(或圆点大小)
- D.因深度正确只代表了著色厚度,但往往图花尺寸.(或圆点大小)确深深影响了人们对於颜色的判断.
- E.亦即在同样颜色状态下因为图花尺寸.(或圆点大小)的关系产生了颜色深浅不同的视觉效果.

### 范例:2.5D 量测仪量测图花比对



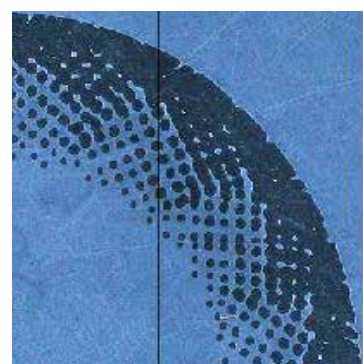
A 图花 底片



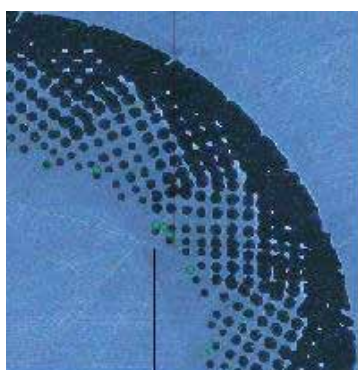
A 图花 6/6 生产钢版-1



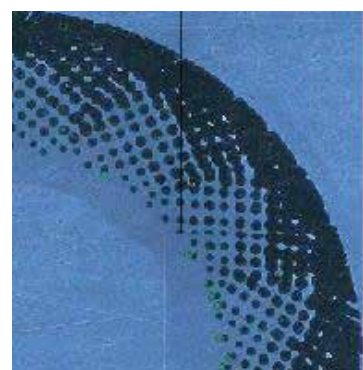
A 图花 6/6 生产钢版-2



A 图花 6/6 生产钢版-3



A 图花 6/6 生产钢版-4



A 图花 6/6 生产钢版-5